

## Бочкові ізолятори SEP...



Матеріал

Скловолокно, армоване  
поліестером  
Червоний, RAL3002  
M (ISO)

Колір

Металеві вставки  
з різьбленням

Робоча температура

-40+130 °C  
>200 °C

Температура деформації

під навантаженням

Водопоглинання

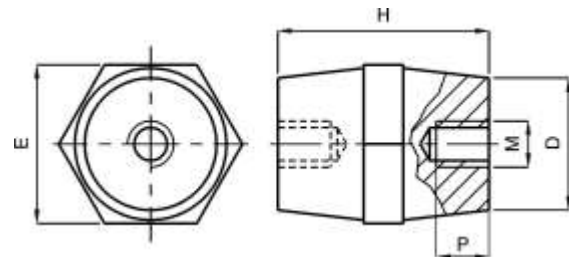
<0,3%

Вогнестійкість

V0

Відповідно до

ASTM-UL / ISO – IEC 60439



Артикул	Розміри					Un, кВ		Ut, кВ		U <sub>рк</sub> , кВ	Міцність			
	H, мм	E, мм	M, мм	D, мм	P, мм	AC	DC	AC	DC		на згин, Т	на розтяг, Т		
SEP16154	16	15	4	12	4	0,5	0,6	3	4,2	5,5	0,1	0,15		
SEP16155			5											
SEP20194	20	19	4	15	6	0,75	900	5	7	9	0,2	0,3		
SEP20195			5											
SEP20196			6											
SEP25224	25	22	4	18	7	1	1,2	6	8,5	11	0,18	0,4		
SEP25225			5											
SEP25226			6											
SEP30306	30	30	6	26	9	1,2	1,5	8	11	14	0,3	0,6		
SEP30308			8											
SEP35326	35	32	6	29	9	1,4	1,6	9	12,5	16	0,5	0,9		
SEP35328			8		10									
SEP35320			10		10									
SEP35416		41	6	35	9								0,9	1,1
SEP35418			8		10									
SEP35410	10													
SEP40416	40	41	6	34	10	1,6	1,9	10	14	18	0,9	1,1		
SEP40418			8											
SEP40410			10											
SEP4041D		46	12	40	10								1	1,1
SEP40468			8											
SEP40460			10											
SEP4046D			12											
SEP45468	45	46	8	38	15	1,8	2,1	11	15,5	20	1	1,5		
SEP45460			10											
SEP4546D			12											

Un – робоча напруга

Ut – витримувана напруга

U<sub>рк</sub> – пікова напруга



## Бочкові ізолятори SEP...



Матеріал

Скловолокно, армоване  
поліестером  
Червоний, RAL3002  
M (ISO)

Колір

Металеві вставки  
з різьбленням

Робоча температура

-40+130 °C  
>200 °C

Температура деформації

під навантаженням

Водопоглинання

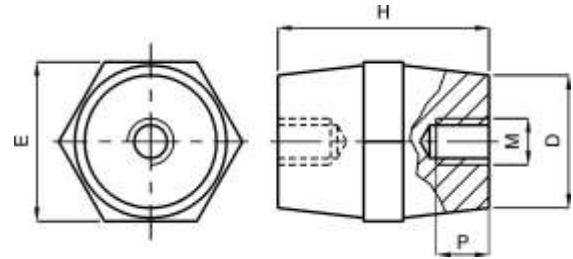
<0,3%

Вогнестійкість

V0

Відповідно до

ASTM-UL / ISO – IEC 60439



Артикул	Розміри					Un, кВ		Ut, кВ		Urk, кВ	Міцність	
	H, мм	E, мм	M, мм	D, мм	P, мм	AC	DC	AC	DC		на згин, Т	на розтяг, Т
SEP50366	50	36	6	30	15	2	2,4	12	17	21,5	0,6	1
SEP50368			8									
SEP50360			10									
SEP50508			8									
SEP50500	50	50	10	40	15	2	2,4	13	18	23,5	1,1	1,8
SEP5050D			12									
SEP60558	60	55	8	43	15	2,4	2,8	15	21	27	1,1	2,2
SEP6055D			12									
SEP60600			10									
SEP6060D			12									
SEP65418	65	41	8	32	20	2,5	3	16	22	29	0,6	1
SEP65410			10									
SEP6541D			12									
SEP70608	70	60	8	48	20	3	3,6	18	25	32,5	1,2	2,5
SEP70600			10									
SEP7060D			12									
SEP7060S			16									
SEP75508	75	50	8	38	20	3,2	3,8	20	28	36	0,95	2,4
SEP75500			10									
SEP7550D			12									
SEP80650			10									
SEP8065D	80	65	12	52	25	3,5	4,2	22	31	39,5	1,6	3
SEP8065S			16									
SEPC0650			20									
SEPC065D	100	65	12	52	25	5	6	26	36	47	1,5	4
SEPC065S			16									

Un – робоча напруга

Ut – витримувана напруга

Urk – пікова напруга

